

RB85BF_8

Elemento estándar



conforme con EN1317-1/2

Área de aplicación

Sistema permanente

Tipo

Rellenado y empotrado



Nivel de contención

H2 (cubre también H1, N1, T3, T2 Y T1)

Anchura de trabajo

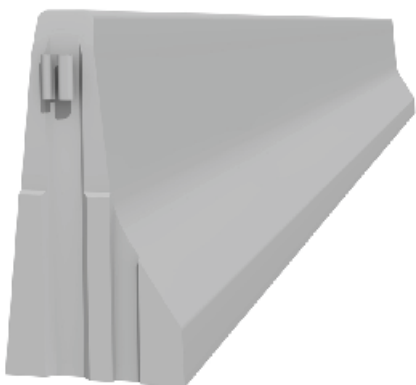
W5 (cubre también W6, W7, W8)

Nivel de severidad de impacto

ASI B

Características y ventajas del producto

- Alta protección contra accidentes de cruce de mediana debido a la instalación de doble hilera embebida con relleno.
- Temp2perm probado de forma independiente, sistema temporal y permanente embebido con relleno.
- Uso en medianas. Doble hilera con relleno.



El sistema de doble hilera es la versión preferida utilizada en la mediana de las carreteras. Los elementos van embebidos 5 cm en el asfalto y el área entre ellos se rellena, lo que garantiza una alta resistencia a la rotura.

A pesar de la instalación de doble hilera con relleno se consigue una anchura de trabajo de W5.

El sistema asimétrico también puede utilizarse en una sola hilera como protección temporal durante la ejecución de las obras (temp2perm). Esto aumenta la eficacia del sistema y ahorra costes.

Debido al diseño entrelazado del acople, el sistema no necesita piezas sueltas, evitando así la pérdida o eliminación no autorizada de las mismas.

RB85BF_8

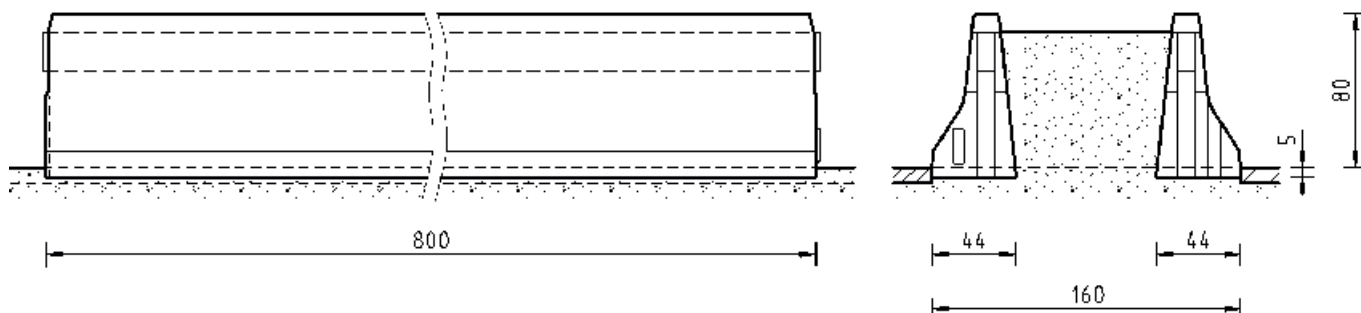
Elemento estándar

H2

W5

conforme con EN1317-1/2

Datos técnicos



Todas las dimensiones en cm

Nivel de contención:	H2
Anchura de trabajo:	W5
Nivel de severidad de impacto:	ASI
Tipo:	embebido y relleno
Elementos terminales:	No es necesario. Opcional
Dimensiones: L x A x A (cm)	800 x 44 x 85 cm
Peso/Elemento	4.000 kg
Unidades/camión (25 T)	6 piezas
Longitud mínima de instalación	56 m
Radio de curva	≥ 225 m, radios más pequeños consultar
Hormigón	HA-35
Acoples	Totalmente integrados, partes expuestas galvanizadas en caliente
Certificación CE	✓